
Prodotto LASERCU – Arthur Informatica

Manuale utente

In questo documento sono riportate le istruzioni che consentono di eseguire l'installazione del prodotto LASERCU di Arthur Informatica (ex-Dataprint) e di provvedere alla richiesta del codice di attivazione.

Inoltre sono fornite le Modalità d'uso del prodotto per acquisire gli archivi da elaborare e per creare la stampa del modello CU Ordinario su fincato.

ATTENZIONE:

Si consiglia vivamente di **eseguire** l'installazione di questo prodotto su di un server o di un computer nel quale NON risulta già installato LASER400 oppure Stampe di Qualità.

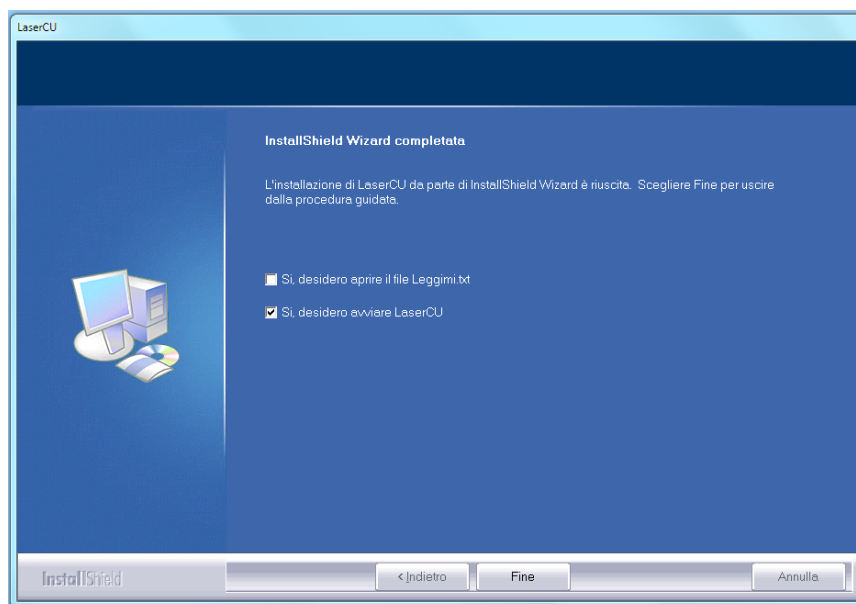
Inoltre si consiglia di valutare bene dove installare il prodotto, perche' per ogni licenza richiesta Arthur Informatica (ex-Dataprint) richiede il corrispettivo economico.

Procedura di installazione LASERCU

Estrarre il Setup che vi è stato inviato, nella cartella desiderata, ad esempio C:\LASERCU

Eseguire Setup.exe e seguire il wizard di installazione, tenendo conto dei propri standard, premendo più volte il bottone Avanti.

A conclusione della installazione, come da immagine seguente, rimuovere l'opzione "Sì, desidero aprire il file Leggimi.txt" e impostare l'opzione "Sì, desidero avviare LaserCU".



Attivazione LASERCU

Il prodotto richiederà di essere attivato. Premendo OK e poi cliccando su “Export codice utente”, si creerà nella cartella di installazione utilizzata il file codiceutente.txt

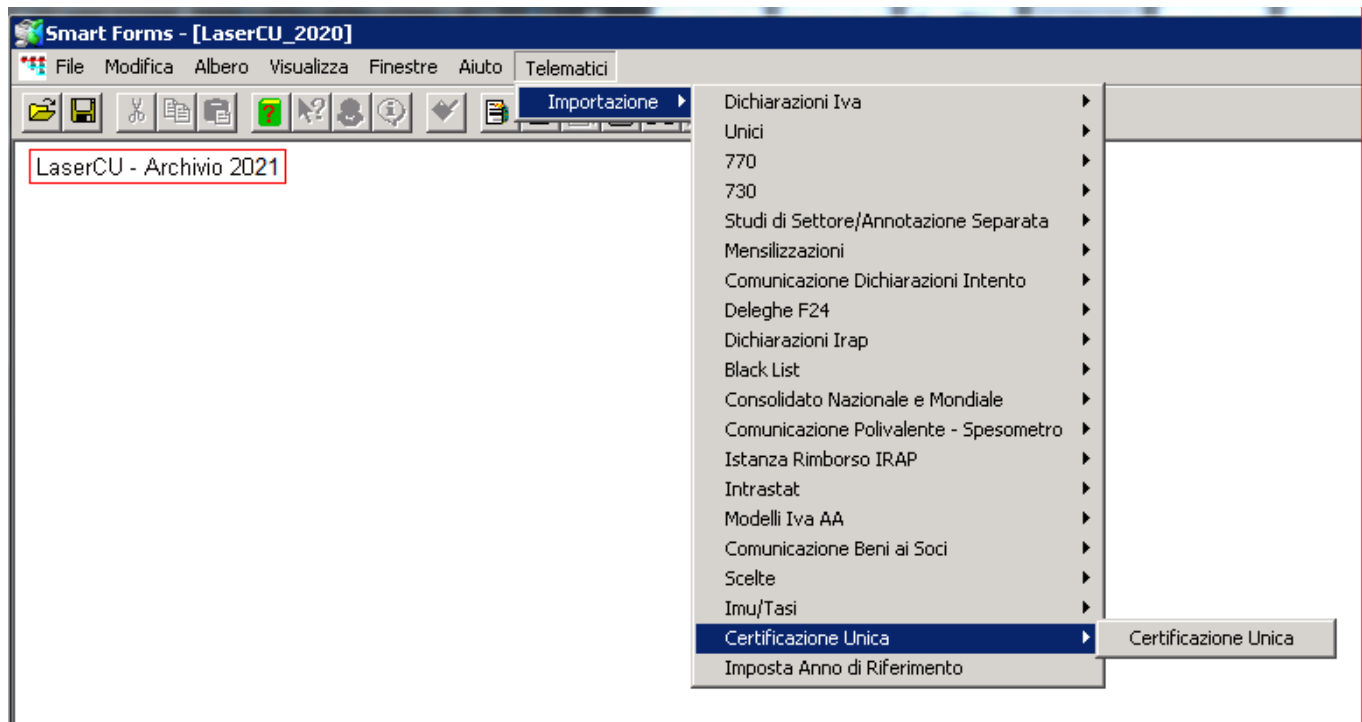


Per ottenere il controcodice di attivazione ci deve essere inviato questo file (codiceutente.txt) utilizzando l'apposita email lasercu@tpc.it

Una volta ricevuta la mail col controcodice, per importarlo sarà sufficiente usare la funzione “Importa da file”. Aprire la cartella che contiene il file .txt ricevuto e cliccare sul nome del file. Il controcodice verrà riportato automaticamente nelle 6 finestrelle presenti nella maschera di attivazione. Premere Conferma codice e si entrerà all'interno del prodotto LASERCU.

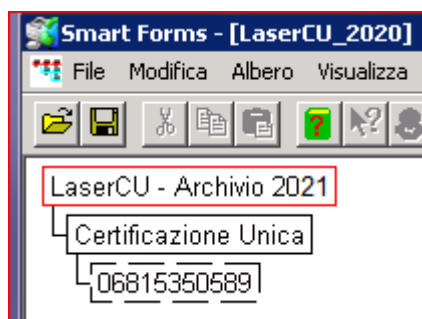
Modalità d'uso di LASERCU

Il file da acquisire e da stampare deve avere il tracciato ministeriale. Per acquisirlo all'interno di LASERCU è necessario cliccare su menù Telematici → Importazione → Certificazione Unica → Certificazione Unica, come da immagine seguente.



Il prodotto chiederà il percorso dove è presente il file da acquisire, e dopo averlo selezionato inizierà l'importazione all'interno di LASERCU.

Una volta acquisito il file, nell'albero delle dichiarazioni comparirà il Codice Fiscale dell'azienda acquisita, come nell'esempio seguente.

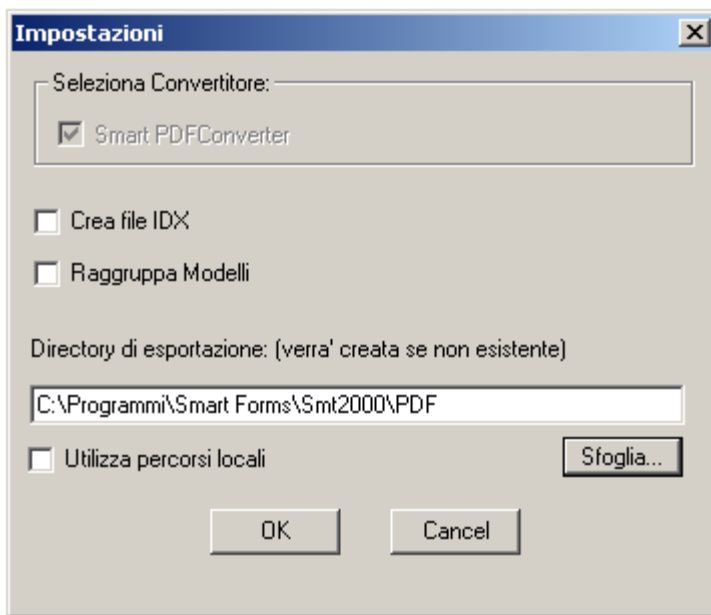


A questo punto cliccando sul riquadro del Codice Fiscale si aprirà l'elenco di tutte le dichiarazioni acquisite.

Dal menù "Modifica" è possibile selezionare la ricerca full-text appunto per ricercare all'interno delle dichiarazioni i dati desiderati.

Per effettuare la creazione del PDF contenente tutte le dichiarazioni presenti nel file acquisito, è necessario cliccare sul menù File → Esporta in formato PDF → Converti. Comparirà una richiesta di conferma della elaborazione. La conversione in PDF può durare qualche minuto, in virtù del numero di dichiarazioni da stampare e della potenza di elaborazione del computer che si sta utilizzando. In ogni caso si raccomanda di non interrompere il processo, per evitare di creare successivi malfunzionamenti del programma.

Al termine della elaborazione il PDF viene generato nella cartella “PDF” standard di elaborazione. Per impostare una cartella di destinazione differente, è necessario impostarla attraverso il menù File → Esporta in formato PDF → Imposta. Verrà visualizzato il formato sotto riportato. Da qui è sufficiente impostare il percorso desiderato nel campo Directory di esportazione.



Attenzione:

dal menù principale di questo prodotto sono richiamabili altre funzioni di contorno che non sono strettamente necessarie per la produzione del PDF.

L'utilizzo di queste funzioni non rientra nel servizio di assistenza da parte di TPC.